

# Gestión de ONG & **Ética de la IA** en Operación

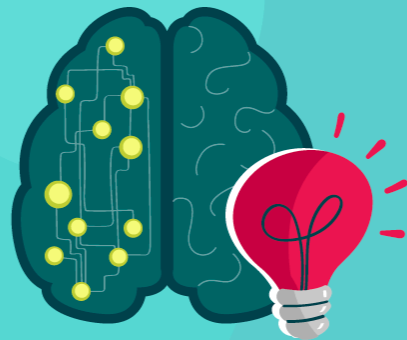
---

Sesión #2

## IA para recaudación de fondos y gestión de programas

Workbook

**Estrategia de  
IA para tu ONG**





## Instrucciones

Este ejercicio tiene como propósito ayudarte a trasladar el aprendizaje a la práctica. Vas a construir un plan preliminar que explore cómo podrías integrar herramientas de inteligencia artificial en una o más áreas de tu ONG. No necesitas tener todas las respuestas, pero sí comenzar a darle forma a una idea que puedas perfeccionar con el tiempo.

Puedes hacerlo de forma individual o en parejas si están participando desde la misma organización.



Tiempo estimado: 25-30 minutos.



Entrega sugerida: Documento de 1 página o presentación de 3 a 5 diapositivas.

## Actividad práctica

### 1. Áreas Prioritarias

#### ¿Dónde ves mayor potencial para aplicar IA en tu ONG?

Selecciona 1 o 2 áreas clave donde la IA podría resolver un problema concreto o mejorar la eficiencia.

- Área prioritaria 1: \_\_Movilización de recursos; Identificar 10 donantes nuevos\_\_\_\_\_   
 ⬇ ¿Qué necesidad o reto atenderías con IA?
- Área prioritaria 2 (opcional): \_Movilización de recursos: cultivar 10 donantes\_\_\_\_\_   
 ⬇ ¿Qué oportunidad visualizas?

### 2. Herramientas o Soluciones Propuestas

#### ¿Qué herramienta de IA aplicarías en cada área y por qué?

Puedes elegir herramientas conocidas (ej. ChatGPT, DALL·E, Salesforce NPSP, DonorSearch) o proponer una solución a desarrollar con apoyo.

- Área 1: \_\_\_\_\_   
 Herramienta propuesta: \_\_\_\_\_   
 ✓ ¿Qué haría esta herramienta y por qué es útil?



- Objetivos, estrategias. tipos de financiamiento, montos, ciclos, valor agregado. requisitos y cuáles no.
- Área 2 (opcional): \_\_\_\_\_  
Herramienta propuesta: \_\_\_\_\_  
✓ Beneficio esperado: \_\_\_\_\_

### **3. Pasos Iniciales de Implementación**

#### **¿Cómo empezarías a poner en marcha esta integración?**

- ¿Qué tipo de capacitación requerirían?  
\_\_\_\_\_
- ¿Harías un piloto? ¿Con qué duración y alcance?  
\_\_\_\_\_
- ¿Requiere presupuesto, tecnología o alianzas?  
\_\_\_\_\_
- ¿Qué políticas o guías habría que desarrollar?  
\_\_\_\_\_

### **4. Consideraciones Éticas y Cambio Organizacional**

#### **¿Qué riesgos podrían surgir y cómo los manejarías?**

- Posible riesgo ético o social: \_\_\_\_\_  
Acción para mitigar: \_\_\_\_\_
- Posible resistencia interna: \_\_\_\_\_  
Estrategia de cambio: \_\_\_\_\_
- ¿Cómo medirás si la herramienta está generando valor?

### **5. Resumen Final**

Puedes usar este espacio para resumir tu estrategia, hacer un boceto visual o listar las acciones concretas con responsables y plazos.



📌 **Resumen de estrategia:**

---

📌 **Indicadores esperados:**

---

📌 **Responsable(s):**

---

### 🌟 **Consejos Clave para tu Estrategia**

- **Empieza pequeño, pero enfocado:** elige un caso de uso concreto, visible y útil.
  - **Itera y mide:** lo que no se mide, no mejora.
  - **Involucra al equipo desde el inicio:** construye confianza y apropiación.
  - **Asegura datos de calidad y gobernanza:** la IA es tan buena como los datos que la alimentan.
  - **Haz alianzas inteligentes:** universidades, startups, empresas tecnológicas pueden ser tus aliados.
- 

***¿Listo para comenzar? ¡Este puede ser el primer paso hacia una transformación tecnológica con propósito en tu ONG!***