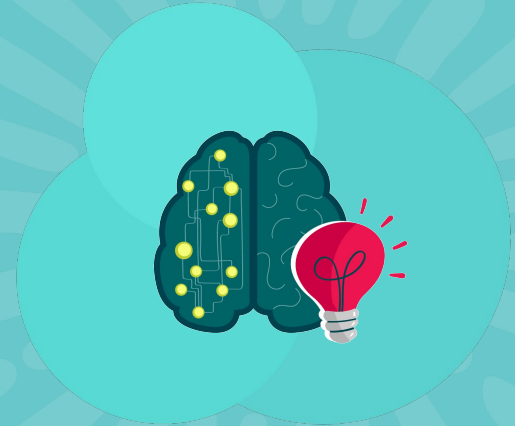


Gestión de ONG & **Ética de la IA** en Operación

Sesión #3: Ética y sesgo de la IA en la toma de decisiones

2025





¿Confiarías en una decisión tomada por una máquina si impacta vidas humanas?

Una IA puede ayudarte a decidir a quién darle una beca, una ayuda humanitaria o incluso priorizar una intervención médica... pero, ***¿cómo sabes que esa decisión es justa?***

Gestión de ONG & ética de la IA en operación

Introducción a la IA para ONG

Analizar el potencial de la inteligencia artificial en la toma de decisiones y operaciones de las ONG, evaluando casos reales de aplicación y diseñando un mapeo inicial de oportunidades de uso alineadas a su contexto organizacional.

1

2

Herramientas de IA para la recaudación de fondos y la gestión de programas

Identificar y evaluar herramientas de inteligencia artificial aplicadas a la recaudación de fondos y gestión de programas, reconociendo sus ventajas y limitaciones, y diseñando una estrategia preliminar de integración alineada con las operaciones de sus organizaciones.

Ética y sesgo de la IA en la toma de decisiones

Analizar el impacto del sesgo algorítmico en el trabajo sin fines de lucro, aplicar marcos éticos relevantes y formular principios básicos para una adopción responsable y equitativa de la inteligencia artificial en sus organizaciones.

3

Objetivos

Ética y sesgo de la IA en la toma de decisiones

- ✓ **Analizar** Analizar ejemplos de sesgo algorítmico y sus implicaciones en el trabajo sin fines de lucro.
- ✓ **Aplicar marcos éticos** para el uso responsable de la IA en contextos de impacto social.
- ✓ **Formular un conjunto de principios rectores** o protocolos básicos para la adopción ética de la IA en las ONG.

¿Por qué la ética de la IA importa en las ONG?



La IA ofrece **oportunidades** (eficiencia, alcance) pero conlleva **riesgos éticos**.



Sesgos en algoritmos pueden **perpetuar injusticias** existentes



Las ONG deben **proteger valores** (equidad, transparencia) y la **confianza** de sus comunidades.

¿Qué es el sesgo algorítmico?

Resultado parcial o injusto producido por un sistema de IA

- **Orígenes del sesgo:** Datos de entrenamiento sesgados, algoritmos mal diseñados o sesgos humanos incorporados.
- **Efecto:** La IA refleja y amplifica prejuicios humanos existentes, afectando decisiones.



Ejemplos de sesgo algorítmico

(casos reales)



Salud

Un sistema de IA diagnóstica mostró menor precisión para pacientes afrodescendientes que para pacientes blancos (datos clínicos no representativos).



Contratación

Amazon descartó su algoritmo de reclutamiento al descubrir que penalizaba hojas de vida de mujeres, replicando sesgos de género en tecnología.



Justicia Penal

Algoritmos predictivos policiales refuerzan perfiles raciales al basarse en datos históricos de arrestos



Publicidad

Un estudio halló que Google Ads mostraba anuncios de empleos mejor pagados más a hombres que a mujeres (*Entre otros casos*).

Implicaciones del sesgo algorítmico en el sector sin fines de lucro

- **Discriminación involuntaria:** La IA sesgada puede negar servicios o recursos a grupos vulnerables, contradiciendo la misión social de la ONG.
- **Pérdida de confianza y reputación:** Beneficiarios y donantes pueden perder confianza si perciben decisiones injusta.
- **Riesgos legales y éticos:** Posibles reclamos por discriminación (ej. sesgo en contratación puede violar leyes laborales) y dilemas éticos para la organización.
- **Impacto en la eficacia: Decisiones sesgadas** -> mala focalización de programas, perpetuación de desigualdades que buscábamos reducir.

¡Reflexionemos!

¿Conocemos ejemplos cercanos donde una herramienta digital haya discriminado sin querer?

¿Cómo reaccionaría nuestra organización si sucediera algo así?



Dilemas éticos con reacciones

¿Qué harías tú?

Una IA recomienda excluir a personas mayores de 60 años de un programa porque “históricamente participan poco”. *¿Aplicarías esta recomendación?*

👍 Sí, confío en los datos.

🤔 Depende, revisaría más antes de decidir.

✗ No, eso es discriminación.



¿Qué harías tú?

Tu equipo quiere usar una IA gratuita que analiza emociones a partir de rostros en video de personas participantes. No sabes cómo se entrenó ese modelo. *¿La usarías?*

- Sí, si ahorra tiempo, probemosla.
- ⚠ Solo con consentimiento informado.
- ⛔ No, es riesgoso sin transparencia.



¿Qué harías tú?

Tu organización usa IA para priorizar comunidades con “mayor potencial de impacto”. Esto deja fuera a poblaciones pequeñas o aisladas. *¿Continuarías con ese modelo?*

 Sí, maximizar impacto es clave.

 Buscaría balance con criterios humanos.

 No, eso perpetúa exclusión.



¿Qué harías tú?

Un sistema de IA predice qué niños abandonarán la escuela. ¿Se debe usar esta predicción para asignar becas automáticamente?

- 🧠 Sí, sí mejora la eficiencia.
- 💡 Solo si se acompaña de intervención humana.
- 🚫 No, puede etiquetar injustamente.





**Detectando sesgos ocultos en
decisiones de IA**



Actividad de aprendizaje -10 minutos-

Detectando sesgos ocultos en decisiones de IA

Caso práctico:

Una ONG implementa una IA para filtrar hojas de vida de empleo. Meses después, nota que casi todas las personas preseleccionadas son hombres, pese a que la organización promueve la igualdad de género.

Discusión en grupos:

¿Qué sesgo podría estar ocurriendo? ¿Cómo lo identificarían? ¿Qué cambios harían para mitigarlo?

Marcos éticos y directrices internacionales para IA responsable



UNESCO (2021)

Recomendación Global sobre la Ética de la IA – Primera norma mundial. Enfatiza Derechos Humanos, no discriminación, transparencia, supervisión humana y “no hacer daño”



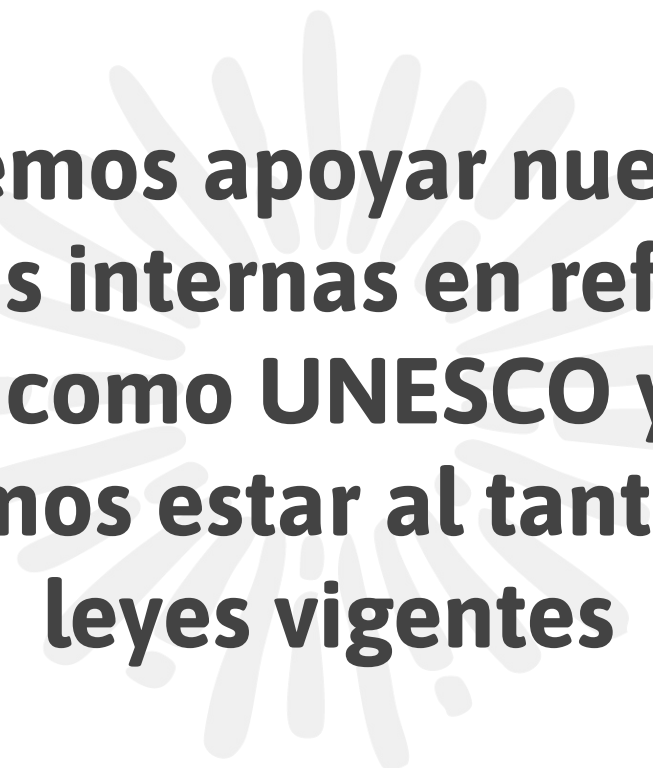
OCDE (2019/2024)

Principios de IA – Inclusión y bienestar, equidad, respeto a derechos humanos, transparencia, seguridad y rendición de cuentas. Adoptados por +60 países.



Legislación (GDPR, UE)

Reglamento de protección de datos prohíbe decisiones totalmente automatizadas sin posibilidad de revisión humana si afectan significativamente a personas. La UE avanza en la primera ley integral de IA



**Podemos apoyar nuestras
políticas internas en referentes
sólidos como UNESCO y OCDE,
y debemos estar al tanto de las
leyes vigentes**

Aplicando la ética de la IA en contextos de impacto social

- **Evaluación de impacto y riesgos:** Antes de implementar IA, analizar posibles efectos en la comunidad (¿A quién podría perjudicar?) – *Ej. usar listas de verificación éticas o evaluaciones de impacto (EIA)*
- **Datos y diseño inclusivos:** Asegurar datos **representativos** de las poblaciones atendidas (evitar sesgos en origen) – *Incluir a diversos actores en el diseño y prueba de la herramienta.*
- **Transparencia y explicabilidad:** Comunicar cómo funciona la IA y por qué toma ciertas decisiones, en lenguaje accesible. – *Permitir que las personas participantes comprendan y cuestionen resultados.*

Aplicando la ética de la IA en contextos de impacto social

- **Supervisión humana continua:** Combinar la IA con criterio humano en decisiones críticas (la máquina no decide sola en asuntos que afectan derechos). – *Monitorear el desempeño del algoritmo y ajustarlo ante desvíos.*
- **Capacitación y cultura ética:** Entrenar al personal en alfabetización de IA, sesgos y privacidad. – *Fomentar una cultura donde se reporten y discutan dilemas éticos abiertamente.*



**Principios rectores para la
adopción ética de la IA en las ONG**

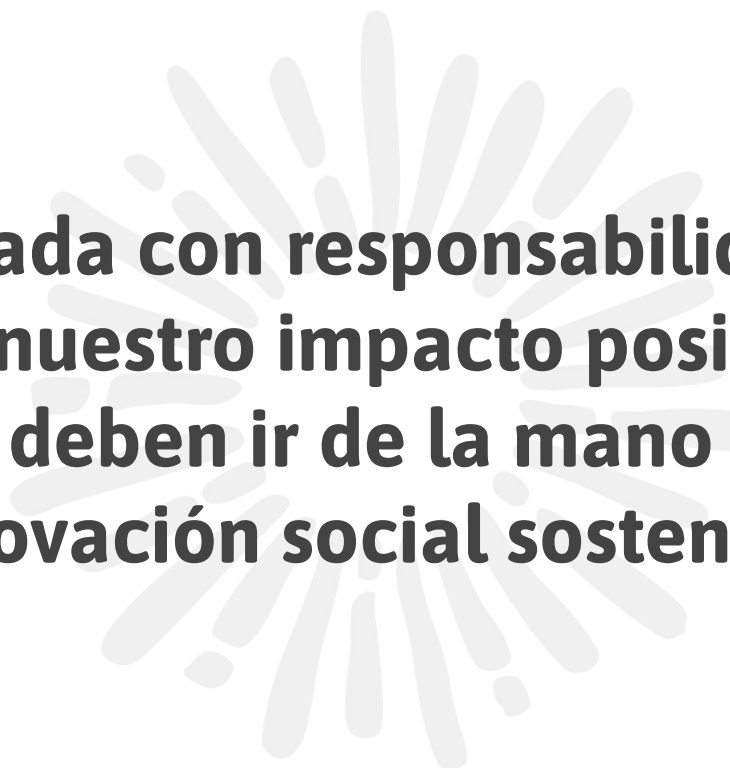


Propuesta de principios

1. Equidad e inclusión
2. Transparencia y explicabilidad
3. Responsabilidad y rendición de cuentas
4. Privacidad y seguridad de datos
5. Supervisión humana
6. Proporcionalidad y “No hacer daño”
7. Capacitación y mejora continua

Conclusiones y reflexiones finales

- ✓ Los sesgos algorítmicos **no son imaginarios**: hemos visto que existen y pueden causar daño real si no se controlan.
- ✓ La **ética en IA** es indispensable en el sector social para mantener nuestra misión, proteger derechos de todas las personas y fomentar la confianza.
- ✓ Existen **marcos globales y leyes** que nos respaldan (UNESCO, OCDE, GDPR), pero debe haber un compromiso interno de cada ONG para convertirlos en acciones cotidianas.
- ✓ Al adoptar IA, pensemos **“moralmente primero”**: priorizar el bienestar de las personas sobre la mera eficiencia técnica.



**Una IA usada con responsabilidad puede
amplificar nuestro impacto positivo, ética y
tecnología deben ir de la mano para lograr
innovación social sostenible**

¡Gracias!



www.innovusconsulting.co

 **Personas facilitadoras de la sesión:** Catalina Valenzuela, Paula Quiñones y Camilo Forero

 **Creadora del módulo:** Carolina Posso