

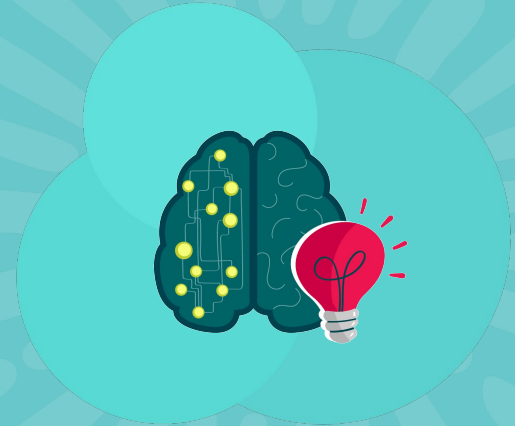
Gestion des ONG & Éthique de l'IA

en opération

Séance n° 3 : Éthique et biais de l'IA dans la prise de décision

2025





Feriez-vous confiance à une décision prise par une machine si elle avait un impact sur des vies humaines ?

Une IA peut vous aider à décider à qui attribuer une bourse, une aide humanitaire ou même à prioriser une intervention médicale... mais ***comment savoir si cette décision est juste ?***

Gestion des ONG et éthique de l'IA en action

Introduction à l'IA pour les ONG

Analyser le potentiel de l'intelligence artificielle dans la prise de décision et les opérations des ONG, en évaluant des cas réels d'application et en concevant une cartographie initiale des opportunités d'utilisation alignées sur votre contexte organisationnel.

1

2

Outils d'IA pour la collecte de fonds et la gestion de programmes

Identifier et évaluer les outils d'intelligence artificielle appliqués à la collecte de fonds et à la gestion de programmes, en reconnaissant leurs avantages et leurs limites, et en concevant une stratégie préliminaire d'intégration alignée sur les opérations de vos organisations.

Éthique et biais de l'IA dans la prise de décision

Analyser l'impact des biais algorithmiques dans le travail à but non lucratif, appliquer des cadres éthiques pertinents et formuler des principes de base pour une adoption responsable et équitable de l'intelligence artificielle dans vos organisations.

3

Objectifs

Éthique et biais de l'IA dans la prise de décision

- ✓ **Analyser** des exemples de biais algorithmiques et leurs implications dans le travail à but non lucratif.
- ✓ **Appliquer des cadres éthiques** pour une utilisation responsable de l'IA dans des contextes à impact social.
- ✓ **Formuler un ensemble de principes directeurs** ou de protocoles de base pour l'adoption éthique de l'IA dans les ONG.

Pourquoi l'éthique de l'IA est-elle importante pour les ONG ?



L'IA offre **des opportunités** (efficacité, portée), mais comporte **des risques éthiques**.



Les biais dans les algorithmes peuvent **perpétuer les injustices** existantes.



Les ONG doivent **protéger les valeurs** (équité, transparence) et la **confiance** de leurs communautés.



Qu'est-ce que le biais algorithmique ?

Résultat partiel ou injuste produit par un système d'IA

- **Origines du biais :** données d'entraînement biaisées, algorithmes mal conçus ou biais humains intégrés.
- **Effet :** l'IA reflète et amplifie les préjugés humains existants, ce qui affecte les décisions.



Exemples de biais algorithmique

(cas réels)



Santé

Un système d'IA diagnostique s'est révélé moins précis pour les patients d'origine africaine que pour les patients blancs (données cliniques non représentatives).



Recrutement

Amazon a abandonné son algorithme de recrutement après avoir découvert qu'il pénalisait les CV des femmes, reproduisant ainsi les préjugés sexistes dans le domaine technologique.



Justice pénale

Les algorithmes prédictifs utilisés par la police renforcent les profils raciaux en se basant sur des données historiques relatives aux arrestations.



Publicité

Une étude a révélé que Google Ads affichait davantage d'annonces pour des emplois mieux rémunérés aux hommes qu'aux femmes (*entre autres cas*).

Implications du biais algorithmique dans le secteur à but non lucratif

- **Discrimination involontaire** : une IA biaisée peut priver des groupes vulnérables de services ou de ressources, ce qui va à l'encontre de la mission sociale de l'ONG.
- **Perte de confiance et de réputation** : les bénéficiaires et les donateurs peuvent perdre confiance s'ils perçoivent des décisions injustes.
- **Risques juridiques et éthiques** : risques de plaintes pour discrimination (par exemple, un biais dans le recrutement peut enfreindre le droit du travail) et dilemmes éthiques pour l'organisation.
- **Impact sur l'efficacité : décisions biaisées** -> mauvais ciblage des programmes, perpétuation des inégalités que nous cherchions à réduire.

Réfléchissons-y !

Connaissons-nous des exemples proches où un outil numérique a involontairement fait preuve de discrimination ?

Comment notre organisation réagirait-elle si une telle situation se produisait ?



Dilemmes éthiques et réactions

Que feriez-vous ?

Une IA recommande d'exclure les personnes âgées de plus de 60 ans d'un programme parce qu'elles « participent peu historiquement ».
Appliqueriez-vous cette recommandation ?

👍 Oui, je fais confiance aux données.

🤔 Cela dépend, j'examinerais la question plus en détail avant de prendre une décision.


❌ Non, c'est de la discrimination.



Que feriez-vous ?

Votre équipe souhaite utiliser une IA gratuite qui analyse les émotions à partir des visages des participants filmés en vidéo. Vous ne savez pas comment ce modèle a été entraîné. *L'utiliserez-vous ?*

Oui, si cela permet de gagner du temps, essayons-le.

 Uniquement avec le consentement éclairé des personnes concernées.

 Non, c'est risqué sans transparence.



Que feriez-vous ?

Votre organisation utilise l'IA pour donner la priorité aux communautés ayant le « plus grand potentiel d'impact ». Cela exclut les populations petites ou isolées. *Continueriez-vous à utiliser ce modèle ?*

 Oui, maximiser l'impact est essentiel.

 Je chercherais un équilibre avec des critères humains.

 Non, cela perpétue l'exclusion.



Que feriez-vous ?

Un système d'IA prédit quels enfants abandonneront l'école. Faut-il utiliser cette prédiction pour attribuer automatiquement des bourses ?

- 🧠 Oui, cela améliore l'efficacité.
- 💡 Seulement si elle s'accompagne d'une intervention humaine.
- 🚫 Non, cela peut conduire à des étiquettes injustes.





**Détecter les biais cachés dans les
décisions prises par l'IA**



Activité d'apprentissage - 10 minutes

Détecter les biais cachés dans les décisions de l'IA

Cas pratique :

Une ONG met en place une IA pour filtrer les CV. Quelques mois plus tard, elle constate que presque toutes les personnes présélectionnées sont des hommes, alors que l'organisation promeut l'égalité des sexes.

Discussion en groupes :

Quel biais pourrait être à l'œuvre ? Comment les identifieriez-vous ? Quels changements apporteriez-vous pour l'atténuer ?

Cadres éthiques et lignes directrices internationales pour une IA responsable



UNESCO (2021)

Recommandation mondiale sur l'éthique de l'IA - Première norme mondiale. Elle met l'accent sur les droits de l'homme, la non-discrimination, la transparence, la supervision humaine et le principe « ne pas nuire ».



OCDE (2019/2024)

Principes de l'IA - Inclusion et bien-être, équité, respect des droits de l'homme, transparence, sécurité et responsabilité. Adoptés par plus de 60 pays.



Législation (RGPD, UE)

Le règlement sur la protection des données interdit les décisions entièrement automatisées sans possibilité de révision humaine si elles ont un impact significatif sur les personnes. L'UE progresse vers la première loi globale sur l'IA.

Nous pouvons appuyer nos politiques internes sur des références solides telles que l'UNESCO et l'OCDE, et nous devons être au courant des lois en vigueur

Appliquer l'éthique de l'IA dans des contextes à impact social

- **Évaluation de l'impact et des risques** : avant de mettre en œuvre l'IA, analyser les effets possibles sur la communauté (à qui cela pourrait-il nuire ?) – *Par exemple, utiliser des listes de contrôle éthiques ou des évaluations d'impact (EIA).*
- **Données et conception inclusives** : s'assurer que les données **sont représentatives** des populations concernées (éviter les biais à la source) – *inclure divers acteurs dans la conception et le test de l'outil.*
- **Transparence et explication** : communiquer sur le fonctionnement de l'IA et les raisons qui motivent certaines décisions, dans un langage accessible. – *Permettre aux participants de comprendre et de remettre en question les résultats.*

Appliquer l'éthique de l'IA dans des contextes à impact social

- **Supervision humaine continue** : combiner l'IA avec le jugement humain dans les décisions critiques (la machine ne décide pas seule sur les questions qui touchent aux droits). – *Surveiller les performances de l'algorithme et l'ajuster en cas d'écarts.*
- **Formation et culture éthique** : former le personnel à l'alphabétisation en matière d'IA, aux biais et à la confidentialité. – *Promouvoir une culture où les dilemmes éthiques sont signalés et discutés ouvertement.*



**Principes directeurs pour l'adoption
éthique de l'IA dans les ONG**



Proposition de principes

1. Équité et inclusion
2. Transparence et explication
3. Responsabilité et obligation de rendre compte
4. Confidentialité et sécurité des données
5. Supervision humaine
6. Proportionnalité et « ne pas nuire »
7. Formation et amélioration continue

Conclusions et réflexions finales

- ✓ Les biais algorithmiques **ne sont pas imaginaires** : nous avons vu qu'ils existent et qu'ils peuvent causer de réels dommages s'ils ne sont pas contrôlés.
- ✓ **L'éthique dans le domaine de l'IA** est indispensable dans le secteur social pour maintenir notre mission, protéger les droits de tous et renforcer la confiance.
- ✓ Il existe **des cadres globaux et des lois** qui nous soutiennent (UNESCO, OCDE, RGPD), mais chaque ONG doit s'engager en interne à les traduire en actions quotidiennes.
- ✓ Lorsque nous adoptons l'IA, pensons « **moralement d'abord** » : privilégions le bien-être des personnes plutôt que la simple efficacité technique.




Une IA utilisée de manière responsable peut amplifier notre impact positif. L'éthique et la technologie doivent aller de pair pour parvenir à une innovation sociale durable.

Merci !



www.innovusconsulting.co

 **Animateurs de la séance :** Catalina Valenzuela, Paula Quiñones et Camilo Forero

 **Créatrice du module :** Carolina Posso